



Sruby Pacák s.r.o.
www.srubypacak.cz

● Sruby

Návrhy architektonických řešení rodinných domů s orientační cenou

Sruby z masivní kulatiny jsou vyráběny kanadskou technologií „full scribe“. Používáme beskydskou jedlí nebo krkonošský smrk. Alternativně je možné stavět i z borovice, douglasky nebo modřínu. Průměr kulatiny se pohybuje od 30 do 50 cm. Srubové stěny splňují normy pro tepelně izolační vlastnosti a nemusí se již dodatečně zateplovat. Sruby vynikají svojí rustikálností, přírodním vzhledem a jedinečnou neopakovatelností. Srubové konstrukce vyrábíme na našich výrobních místech, konstrukce se pak rozebere a převeze na stavební místo, kde se hrubá stavba smontuje během několika dnů. Sruby dodáváme v jakémkoliv stupni rozestavěnosti od hrubé stavby až po stavbu na klíč. Do našich staveb používáme přírodní a osvědčené materiály a technologie.

Nabízíme také zhotovení projektové dokumentace, záruční a pozáruční servis.

Sruby

Návrhy architektonických řešení rodinných domů s orientační cenou

Sruby z masivní kulatiny jsou vyráběny kanadskou technologií „full scribe“. Používáme beskydskou jedli nebo krkonošský smrk. Alternativně je možné stavět i z borovice, douglasky nebo modřínu. Průměr kulatiny se pohybuje od 30 do 50 cm. Srubové stěny splňují normy pro tepelně izolační vlastnosti a nemusí se již dodatečně zateplovat. Sruby vynikají svojí rustikálností, přírodním vzhledem a jedinečnou neopakovatelností. Srubové konstrukce vyrábíme na našich výrobních místech, konstrukce se pak rozebere a převeze na stavební místo, kde se hrubá stavba smontuje během několika dnů. Sruby dodáváme v jakémkoliv stupni rozestavěnosti od hrubé stavby až po stavbu na klíč. Do našich staveb používáme přírodní a osvědčené materiály a technologie.

Nabízíme také zhotovení projektové dokumentace, záruční a pozáruční servis.



Sruby Pacák s.r.o.
www.srubypacak.cz

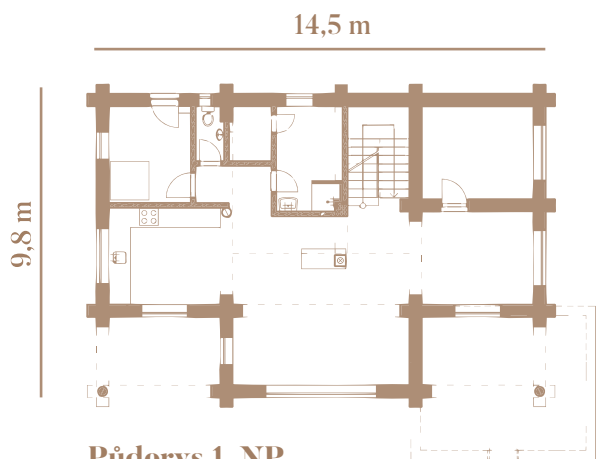


● Srub Aljaška

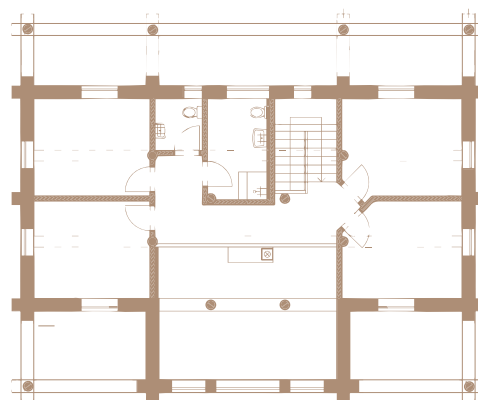


Jihovýchodní pohled

Dispozice:	6+1 včetně technického zázemí a garážového stání
Středový průměr kulatiny:	35 – 40 cm
Zastavěná plocha:	140 m ²
Užitná plocha:	173 m ²
Cena hrubé stavby bez DPH:	1 480 000 Kč
Orientační cena stavby na klíč:	3,7 - 5 mil. Kč



Půdorys 1. NP



Půdorys 2. NP



Sruby Pacák s.r.o.
www.srubypacak.cz

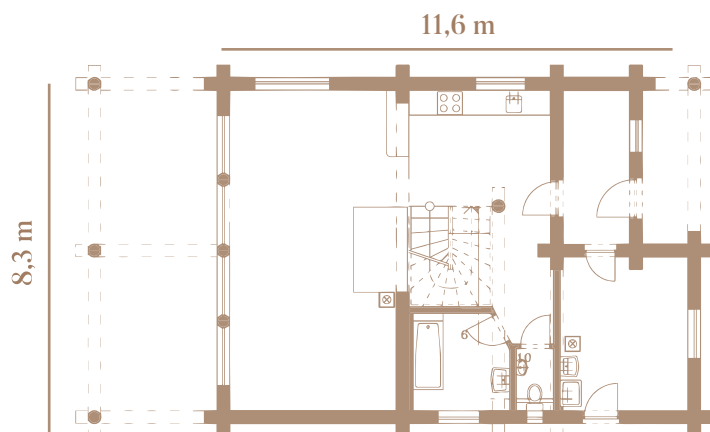


● Srub Arizona

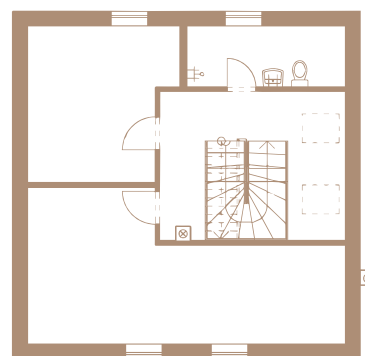


Jižní pohled

Dispozice:	4+1 včetně technického zázemí
Středový průměr kulatiny:	35 – 40 cm
Zastavěná plocha:	89 m ²
Užitná plocha:	130 m ²
Cena hrubé stavby bez DPH:	970 400 Kč
Orientační cena stavby na klíč:	2,8 - 4 mil. Kč



Půdorys 1. NP



Půdorys 2. NP



Sruby Pacák s.r.o.
www.srubypacak.cz

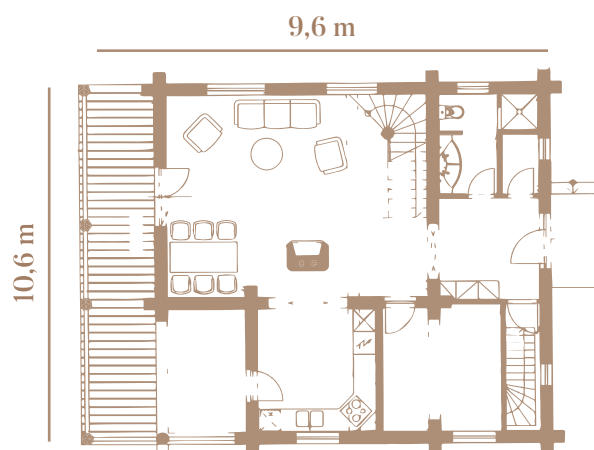


● Srub Colorado

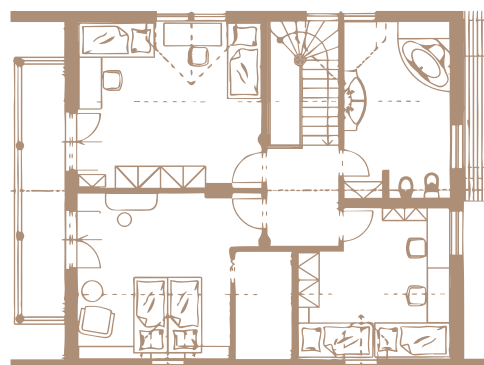


Jižní pohled

Dispozice:	5+1 včetně technického zázemí a garážového stání
Sředový průměr kulatiny:	35 – 40 cm
Zastavěná plocha:	102 m ²
Užitná plocha:	180 m ²
Cena hrubé stavby bez DPH:	1 198 900 Kč
Orientační cena stavby na klíč:	3,5 - 4,5 mil. Kč



Půdorys 1. NP



Půdorys 2. NP

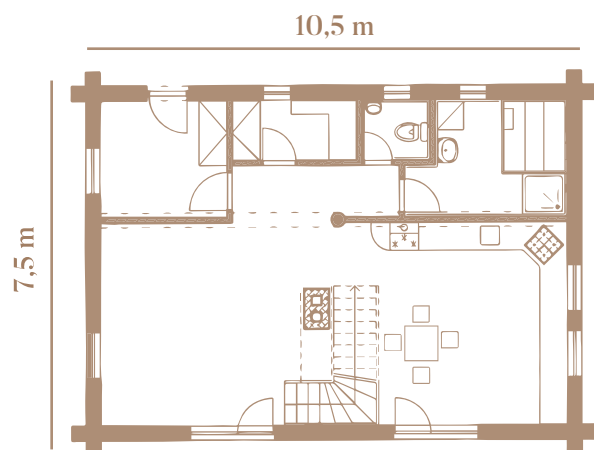


Sruby Pacák s.r.o.
www.srubypacak.cz

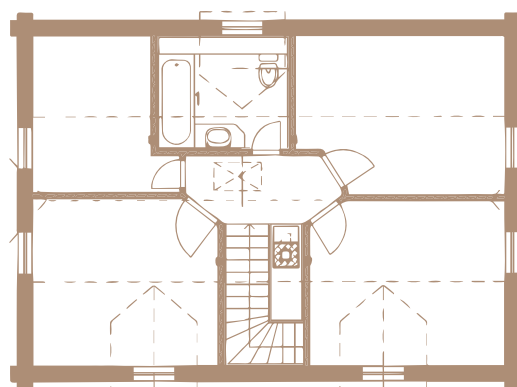


● Srub Idaho

Dispozice:	5+1 včetně technického zázemí
Středový průměr kulatiny:	35 – 40 cm
Zastavěná plocha:	78 m ²
Užitná plocha:	140 m ²
Cena hrubé stavby bez DPH:	940 000 Kč
Orientační cena stavby na klíč:	2,8 – 3,8 mil. Kč



Půdorys 1. NP



Půdorys 2. NP



Sruby Pacák s.r.o.
www.srubypacak.cz

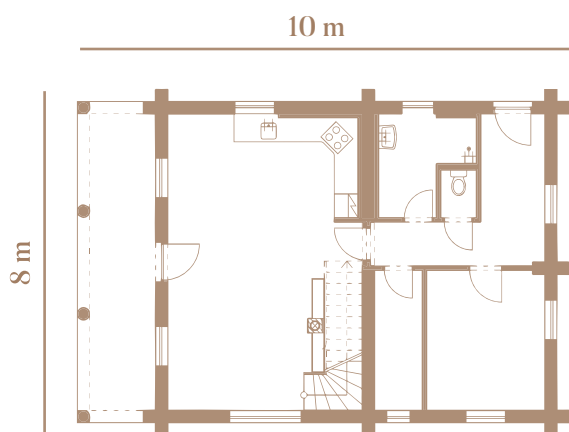


● Srub Kansas

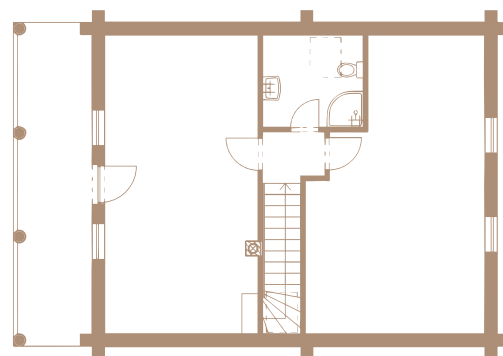


Jihovýchodní pohled

Dispozice:	4+1 včetně technického zázemí a garážového stání
Středový průměr kulatiny:	35 – 40 cm
Zastavěná plocha:	80 m ²
Užitná plocha:	145 m ²
Cena hrubé stavby bez DPH:	998 600 Kč
Orientační cena stavby na klíč:	3 - 4 mil. Kč



Půdorys 1. NP



Půdorys 2. NP



Sruby Pacák s.r.o.
www.srubypacak.cz

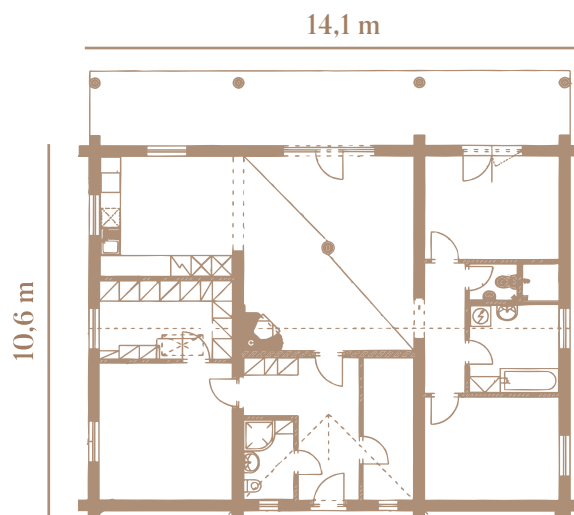


● Srub Maryland



Východní pohled

Dispozice:	4+1 včetně technického zázemí
Středový průměr kulatiny:	35 – 40 cm
Zastavěná plocha:	150 m ²
Užitná plocha:	135 m ²
Cena hrubé stavby bez DPH:	1 174 200 Kč
Orientační cena stavby na klíč:	2,7 - 3,8 mil Kč



Půdorys 1. NP

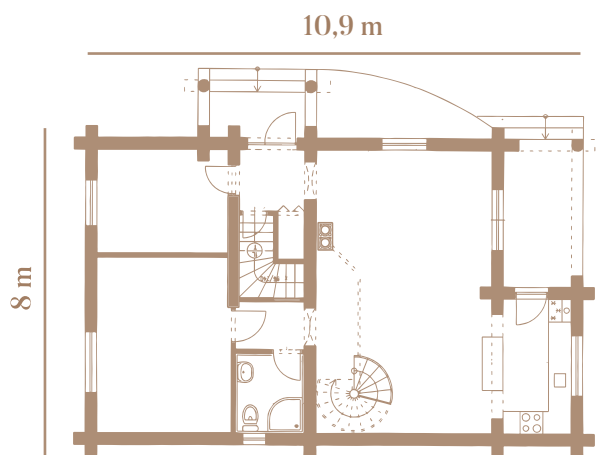


Sruby Pacák s.r.o.
www.srubypacak.cz

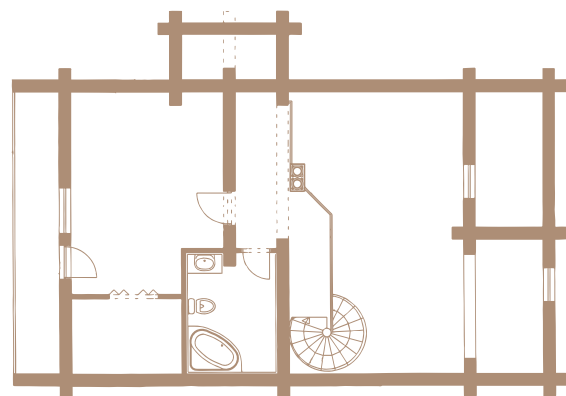


● Srub Michigan

Dispozice:	4+1 včetně technického zázemí
Sředový průměr kulatiny:	35 – 40 cm
Zastavěná plocha:	102 m ²
Užitná plocha:	151 m ²
Cena hrubé stavby bez DPH:	1 372 000 Kč
Orientační cena stavby na klíč:	3,5 - 4,5 mil Kč



Půdorys 1. NP



Půdorys 2. NP



Sruby Pacák s.r.o.
www.srubypacak.cz

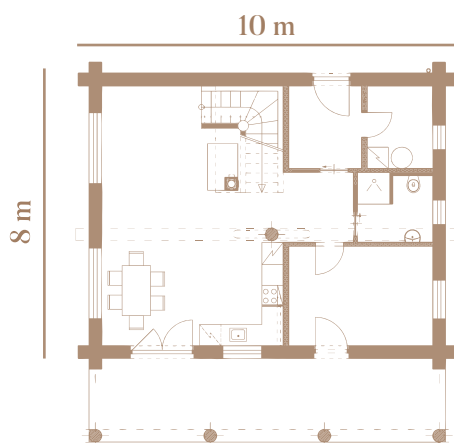


● Srub Ontario

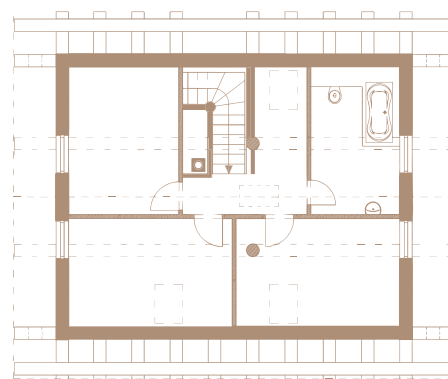


Západní pohled

Dispozice:	5+1 včetně technického zázemí
Středový průměr kulatiny:	35 – 40 cm
Zastavěná plocha:	80 m ²
Užitná plocha:	145 m ²
Cena hrubé stavby bez DPH:	945 900 Kč
Orientační cena stavby na klíč:	2,6 - 3,6 mil Kč



Půdorys 1. NP



Půdorys 2. NP



Sruby Pacák s.r.o.
www.srubypacak.cz

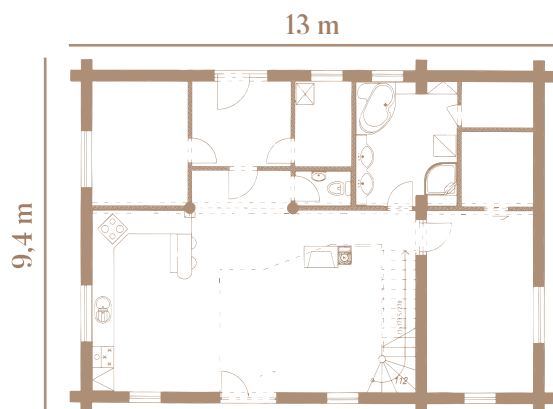


● Srub Oregon

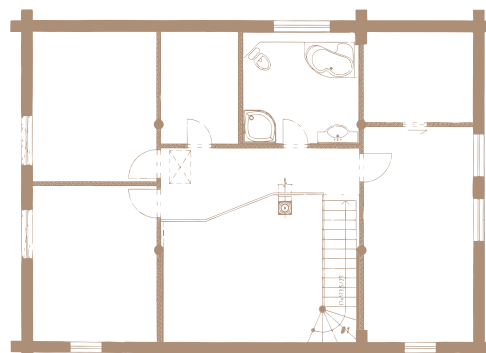


Severozápadní pohled

Dispozice:	5+1 včetně technického zázemí
Středový průměr kulatiny:	35 – 40 cm
Zastavěná plocha:	105 m ²
Užitná plocha:	225 m ²
Cena hrubé stavby bez DPH:	1 156 500 Kč
Orientační cena stavby na klíč:	3,2 - 4,2 mil Kč



Půdorys 1. NP



Půdorys 2. NP



Sruby Pacák s.r.o.
www.srubypacak.cz

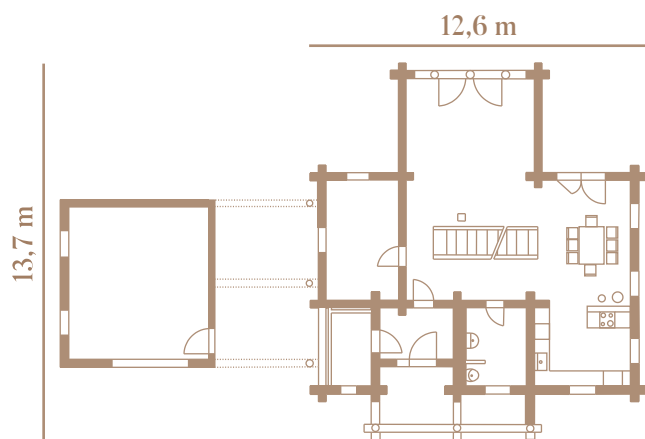


● Srub Texas

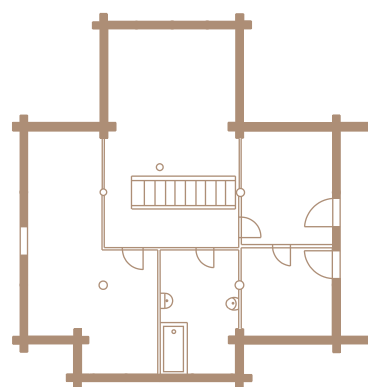


Jihovýchodní pohled

Dispozice:	5+kk včetně technického zázemí a garážového stání
Středový průměr kulatiny:	35 – 40 cm
Zastavěná plocha:	160 m ²
Cena hrubé stavby bez DPH:	1 320 000 Kč
Orientační cena stavby na klíč:	4,5 - 6 mil. Kč



Půdorys 1. NP



Půdorys 2. NP