



Sruby Pacák s.r.o.
www.srubypacak.cz

● Roubenky

Návrhy architektonických řešení rodinných domů s orientační cenou

Specializujeme se na roubenky z masivních trámů 300/300 mm s rybinovým rohovým spojem. Používáme beskydskou jedli nebo krkonošský smrk. Alternativně je možné stavět i z borovice, douglasky nebo modřínu. Roubenky s tloušťkou stěny 30 cm mají vynikající tepelně izolační vlastnosti, koeficient prostupu tepla $k = 0,26 \text{ W/Km}^2$. Roubenky jsou v našich krajích původní a skvěle zapadají do zdejší krajiny. Také CHKO nemají s povolováním roubenek většinou problémy. Roubené konstrukce vyrábíme na našich výrobních místech, konstrukce se pak rozebere a převeze na stavební místo, kde se hrubá stavba smontuje během několika dnů. Roubenky dodáváme v jakémkoliv stupni rozestavěnosti od hrubé stavby až po stavbu na klíč. Do našich staveb používáme přírodní a osvědčené materiály a technologie.

Nabízíme také zhotovení projektové dokumentace, záruční a pozáruční servis.

Roubenky



Sruby Pacák s.r.o.
www.srubypacak.cz

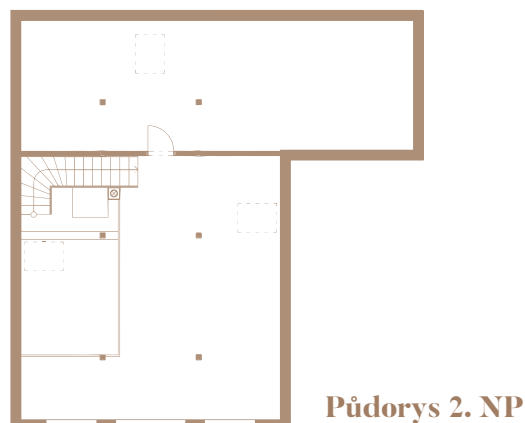
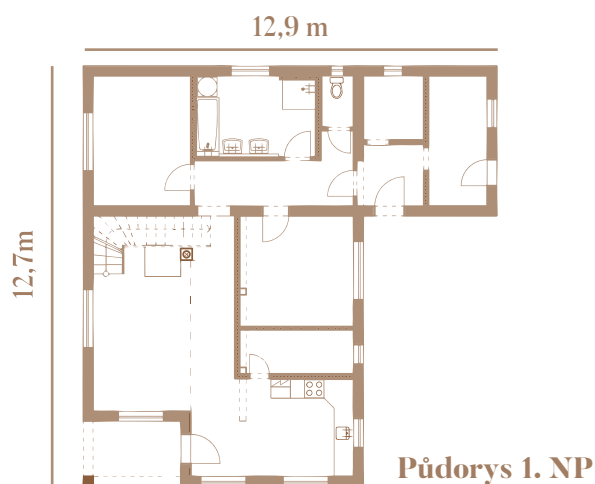


Roubenka Baška



Jihovýchodní pohled

Dispozice:	5+1 včetně technického zázemí
Tloušťka stěny:	300 mm
Zastavěná plocha:	129 m ²
Užitná plocha:	200 m ²
Cena hrubé stavby bez DPH:	1 591 000 Kč
Orientační cena stavby na klíč:	3,9 - 4,9 mil. Kč

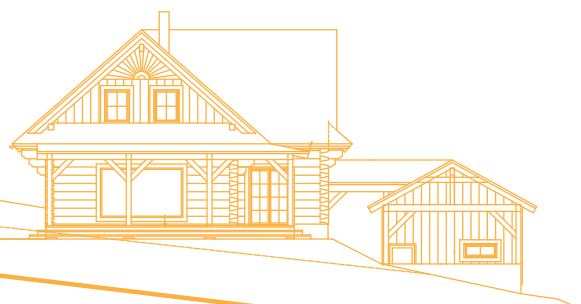




Sruby Pacák s.r.o.
www.srubypacak.cz



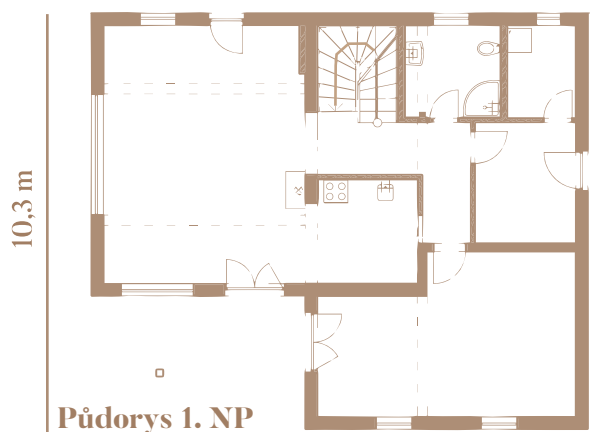
Roubenka Hlubočky



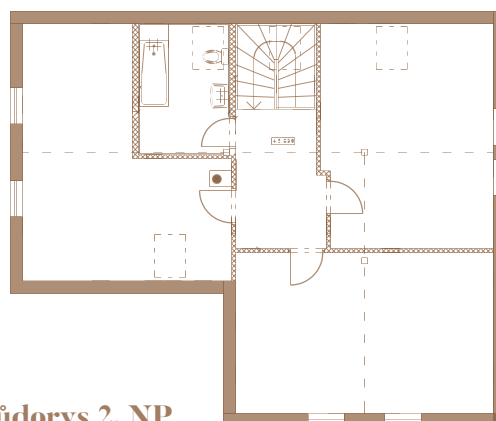
Jihozápadní pohled

Dispozice:	6+1 včetně technického zázemí
Tloušťka stěny:	300 mm
Zastavěná plocha:	109 m ²
Užitná plocha:	198 m ²
Cena hrubé stavby bez DPH:	1 455 900 Kč
Orientační cena stavby na klíč:	4,2 - 5,2 mil. Kč

12,3 m



Půdorys 1. NP



Půdorys 2. NP



Sruby Pacák s.r.o.
www.srubypacak.cz

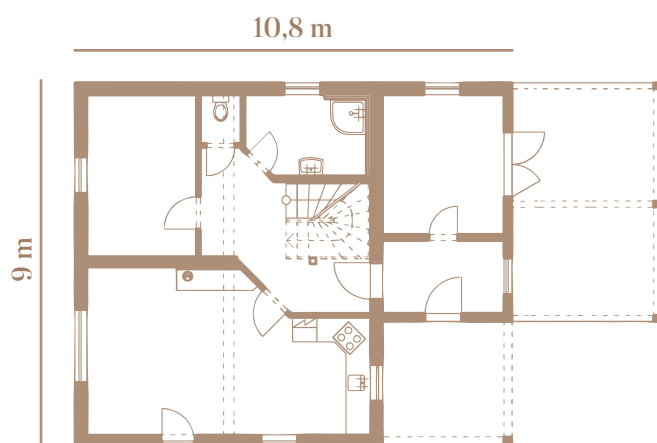


● Roubenka Morávka

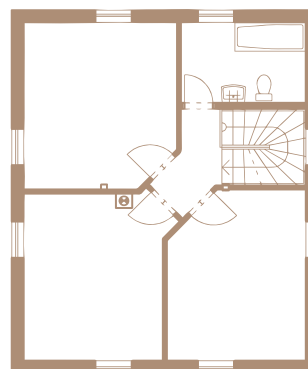


Jihovýchodní pohled

Dispozice:	5+1 včetně technického zázemí
Tloušťka stěny:	300 mm
Zastavěná plocha:	95 m ²
Užitná plocha:	145 m ²
Cena hrubé stavby bez DPH:	1 272000 Kč
Orientační cena stavby na klíč:	3 - 3,5 mil. Kč



Půdorys 1. NP



Půdorys 2. NP



Sruby Pacák s.r.o.
www.srubypacak.cz



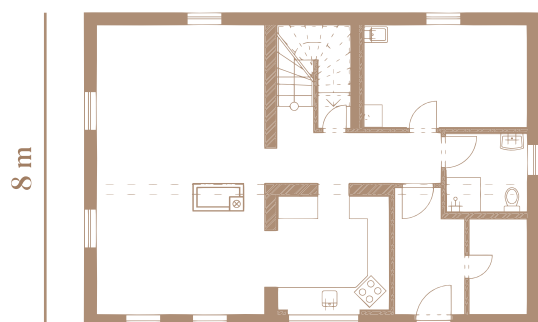
● Roubenka Ostravice



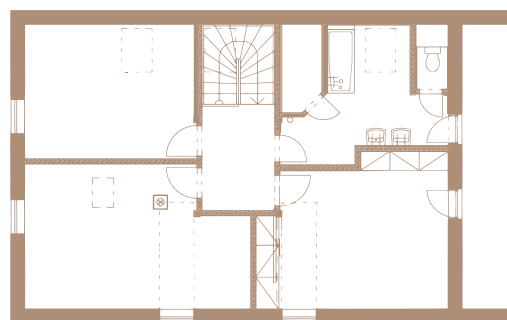
Jihovýchodní pohled

Dispozice:	5+1 včetně technického zázemí
Tloušťka stěny:	300 mm
Zastavěná plocha:	129 m ²
Užitná plocha:	200 m ²
Cena hrubé stavby bez DPH:	1 591 000 Kč
Orientační cena stavby na klíč:	3,9 - 4,9 mil Kč

11,6 m



Půdorys 1. NP



Půdorys 2. NP

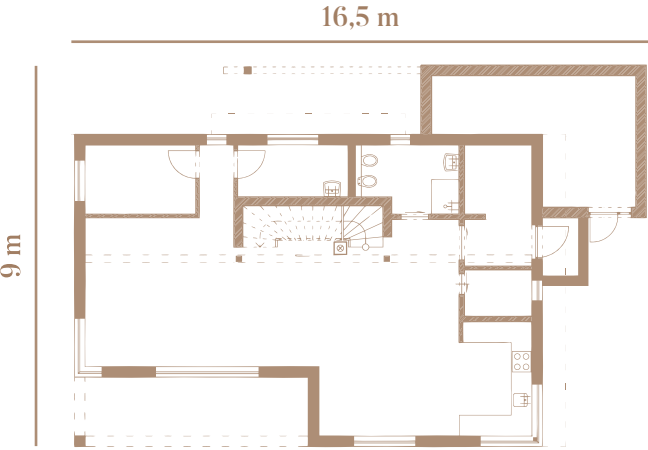


Roubenka Radhošť

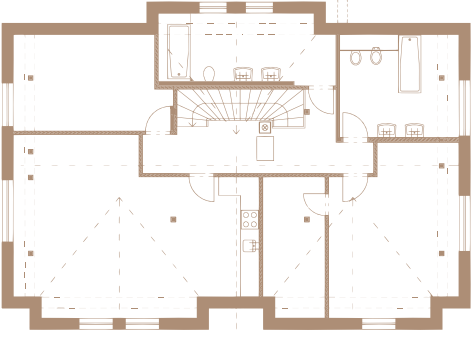


Jihovýchodní pohled

Dispozice:	5+1 včetně technického zázemí
Tloušťka stěny:	300 mm
Zastavěná plocha:	148 m ²
Užitná plocha:	241 m ²
Cena hrubé stavby bez DPH:	1 479 000 Kč
Orientační cena stavby na klíč:	4,5 - 5,9 mil Kč



Půdorys 1. NP



Půdorys 2. NP



Sruby Pacák s.r.o.
www.srubypacak.cz

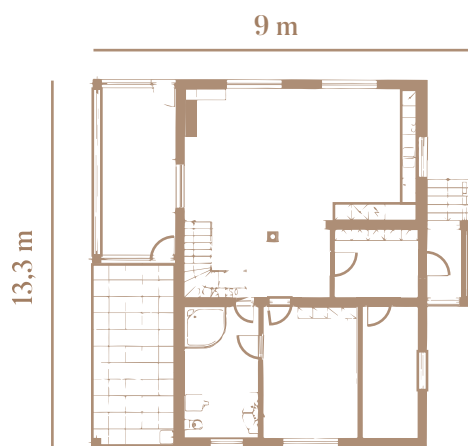


● Roubenka Ropička

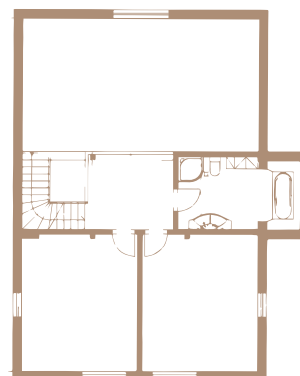


Východní pohled

Dispozice:	4+1 včetně technického zázemí
Tloušťka stěny:	300 mm
Zastavěná plocha:	120 m ²
Užitná plocha:	186 m ²
Cena hrubé stavby bez DPH:	1 272 000 Kč
Orientační cena stavby na klíč:	3,5 - 4,5 mil Kč



Půdorys 1. NP



Půdorys 2. NP



Sruby Pacák s.r.o.
www.srubypacak.cz

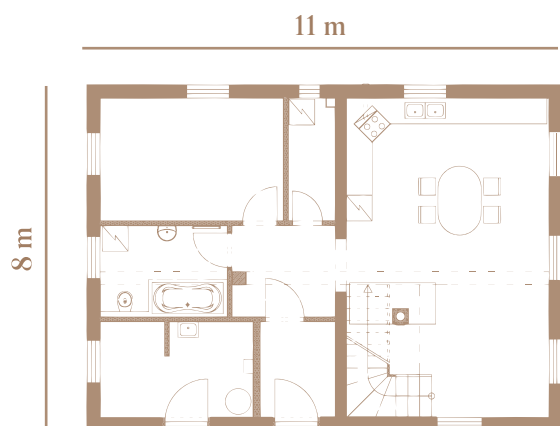


Roubenka Slavče

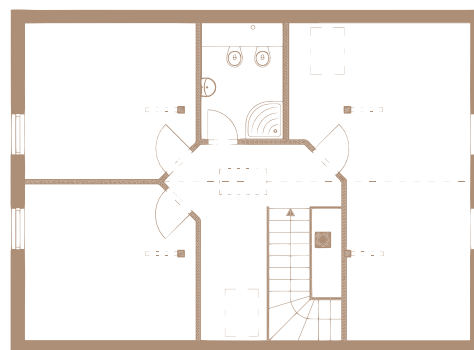


Jihovýchodní pohled

Dispozice:	5+1 včetně technického zázemí
Tloušťka stěny:	300 mm
Zastavěná plocha:	88 m ²
Užitná plocha:	160 m ²
Cena hrubé stavby bez DPH:	1 195 000 Kč
Orientační cena stavby na klíč:	3,5 - 4,5 mil Kč



Půdorys 1. NP



Půdorys 2. NP